

Bilan OPAH RR juin 2009

# Chiffres clés

## Bilan 1ère année



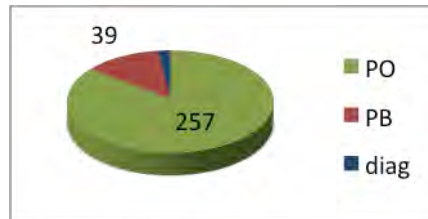
## Contacts

### 302 personnes se sont rapprochées d'H&D

257 Propriétaires occupants

39 Propriétaires Bailleurs

6 diagnostics



### Droit aux aides des contacts

153 sont en cours d'étude (en attente de pièces de la part des demandeurs)

107 ont droit aux aides

34 sont supérieurs aux plafonds

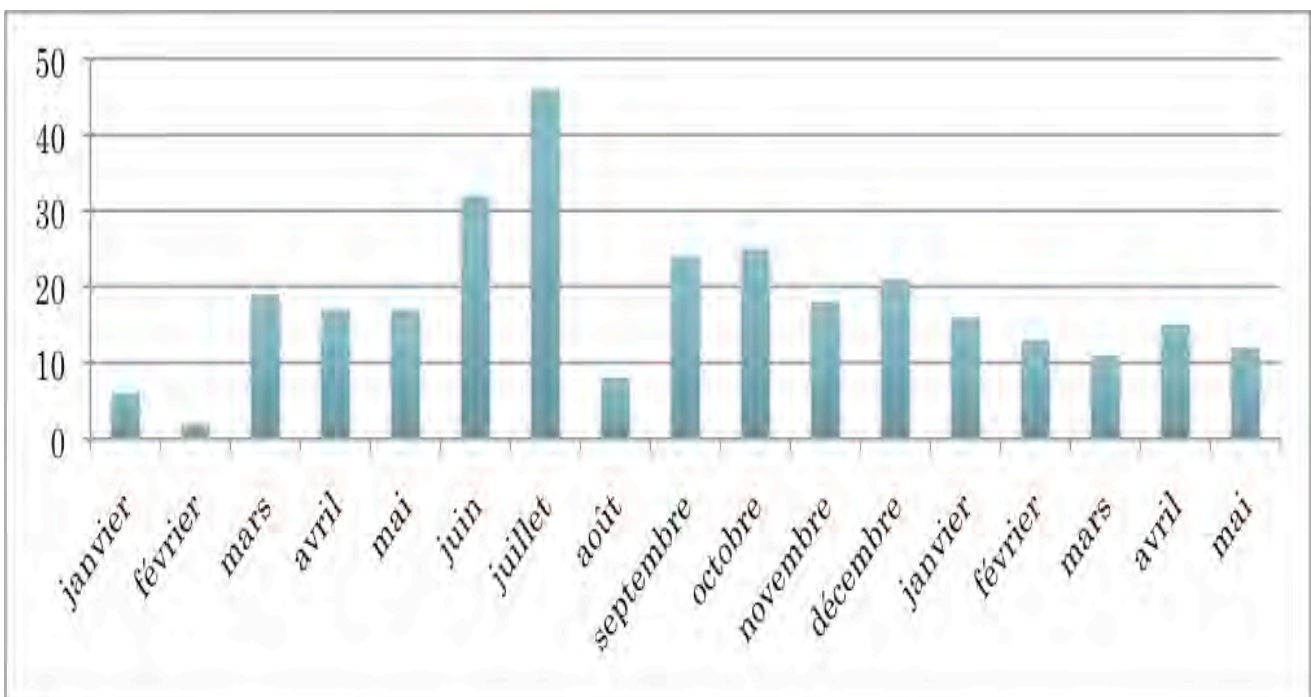
8 ont abandonné leur projet

### Origine des contacts (modes principaux)

165 personnes nous ont contacté la première fois par téléphone

99 personnes nous ont contacté la première fois à l'occasion des permanences

### Evolution des nouveaux contacts dans le temps



## Localisation des contacts

CDC	Communes	CONTACTS	POP 2009	%
Beaumesnil	Ajou	5	239	2,1%
Beaumesnil	Barre en Ouche (la)	28	911	3,1%
Beaumesnil	Beaumesnil	14	600	2,3%
Beaumesnil	Bosc Renoult en Ouche	7	153	4,6%
Beaumesnil	Epinay	12	277	4,3%
Beaumesnil	Gisay la Coudre	6	254	2,4%
Beaumesnil	Gouttieres	8	189	4,2%
Beaumesnil	Grandchain	5	245	2,0%
Beaumesnil	Jonquerets de Livet	6	289	2,1%
Beaumesnil	Landepereuse	6	275	2,2%
Beaumesnil	Noyer en Ouche (le)	3	189	1,6%
Beaumesnil	Roussiere (la)	3	192	1,6%
Beaumesnil	St-Aubin des Hayes	4	128	3,1%
Beaumesnil	St-Aubin le Guichard	9	276	3,3%
Beaumesnil	Ste-Marguerite en Ouche	8	132	6,1%
Beaumesnil	St-Pierre du Mesnil	3	101	3,0%
Beaumesnil	Thevray	8	264	3,0%
Beaumesnil		135	4714	2,9%
Broglie	Broglie	39	1136	3,4%
Broglie	Capelle les Grands	15	386	3,9%
Broglie	Chamblac (le)	8	365	2,2%
Broglie	Chapelle Gauthier (la)	16	365	4,4%
Broglie	Ferrieres Saint Hilaire	5	397	1,3%
Broglie	Goulafriere (la)	2	168	1,2%
Broglie	Grand-Camp	7	449	1,6%
Broglie	Melicourt	2	90	2,2%
Broglie	Mesnil Rousset	3	111	2,7%
Broglie	Montreuil l'Argille	19	797	2,4%
Broglie	Notre Dame du Hamel	3	202	1,5%
Broglie	St-Agnan de Cernieres	3	135	2,2%
Broglie	St-Aubin du Thenney	8	346	2,3%
Broglie	St-Denis d'Augerons	5	87	5,7%
Broglie	St-Jean du Thenney	8	205	3,9%
Broglie	St-Laurent du Tencement	3	51	5,9%
Broglie	St-Pierre de Cernieres	5	224	2,2%
Broglie	St-Quentin des Isles	4	247	1,6%
Broglie	Trinite de Reville (la)	7	236	3,0%
Broglie	Verneusses	5	227	2,2%
Broglie		167	6224	2,7%
<b>total B&amp;B</b>		<b>302</b>	<b>10938</b>	<b>2,8%</b>

## Intervention

### 240 dossiers constitués et déposés auprès des organismes financeurs

229 Propriétaires occupants  
11 Propriétaires Bailleurs

### 912 255 € de travaux engagés sur le territoire

789 939 € aux Propriétaires Occupants  
122 316 € aux Propriétaires Bailleurs

### Une intervention sur 96 logements

92 Propriétaires Occupants  
4 Propriétaires Bailleurs  
(3 en loyer maitrisé)

### 442 184 € de subvention et de prêts accordés

391 147 € aux Propriétaires Occupants  
51 037 € aux Propriétaires Bailleurs

## Constitution Dossiers

### 103 dossiers Département constitués et déposés

2 dossiers Propriétaires Bailleurs  
15 dossiers Propriétaires Occupants standard  
74 dossiers Propriétaires Occupants sociaux  
9 primes Energie

### 104 dossiers ANAH constitués et déposés

5 dossiers Propriétaires Bailleurs  
34 dossiers Propriétaires Occupants standard  
33 dossiers Propriétaires Occupants sociaux  
25 primes ANAH Energie (uniquement 2008)  
6 dossiers handicap

### 14 dossiers Caisse de retraite constitués et déposés pour un montant de 10 446€subvention

### 12 dossiers de subvention complémentaire Communauté de Communes

11 dossiers Communauté de Communes de Broglie (9 249 € de subvention)  
1 dossier Communauté de Communes de Beamesnil (2 034 € de subvention)